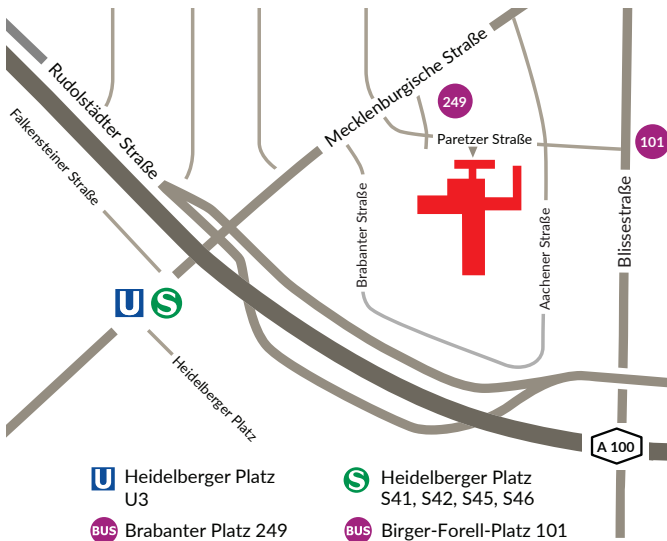


KONTAKT UND ANFAHRT



U Heidelberger Platz
U3

S Heidelberger Platz
S41, S42, S45, S46

BUS Brabanter Platz 249

BUS Birger-Forell-Platz 101

Öffentliche Anfahrt: Vom S- und U-Bahnhof Heidelbergplatz, Bushaltestelle Brabanter Platz oder Birger-Forell-Platz je vier Minuten Fußweg.

WIR SIND GERNE FÜR SIE DA.

Sankt Gertrauden-Krankenhaus Brustzentrum-City

Leitende Ärztin: Marie Ysabel Vornhecke
Paretzer Straße 12, 10713 Berlin

Telefon: 030 8272-2234

Fax: 030 8272-29 2234

E-Mail: brustzentrum-city@sankt-gertrauden.de

Die Notaufnahme ist rund um die Uhr geöffnet.

Bei geplanter Behandlung:
GKV-Versicherte bringen bitte
die Einweisung zur stationären
Behandlung mit.

www.sankt-gertrauden.de

Stand April 2021



pCC-zertifiziert nach DIN
EN ISO 9001: 2015

SANKT GERTRAUDEN KRANKENHAUS



BRUSTZENTRUM-CITY

Information für Patientinnen und Patienten

Diagnose, Therapie und
Schwerpunkte:

- Brustkrebs
- plastischer Wiederaufbau der Brust
- medikamentöse Tumor-Therapie

LEISTUNGSSPEKTRUM

LIEBE PATIENTIN, LIEBER PATIENT,

Brustkrebs ist die häufigste bösartige Tumorerkrankung bei Frauen. Etwa jede neunte Frau in Deutschland ist davon betroffen. Aber auch Männer können an Brustkrebs erkranken. Erfreulich: Die Therapiemöglichkeiten haben sich in den letzten Jahren erheblich verbessert, sodass die meisten Menschen erfolgreich behandelt werden können.

»Wir unterstützen unsere Patientinnen auch seelisch und sozial.«

Leitende Ärztin Marie Ysabel Vornhecke

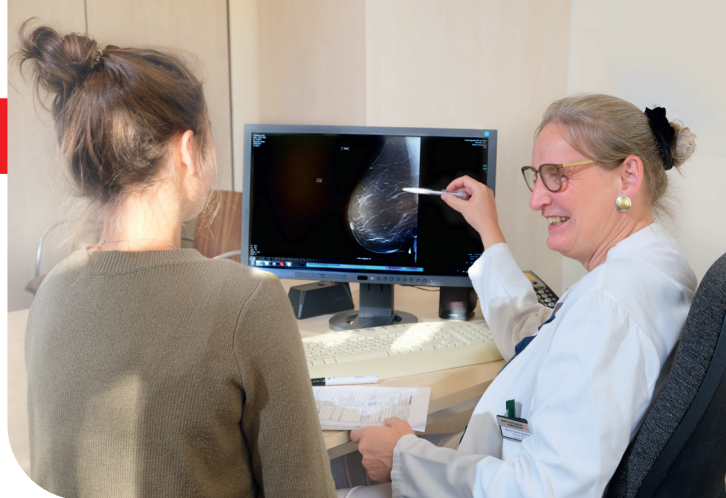


BEHANDLUNG VON BRUSTERKRANKUNGEN

Wir sind ein innovatives Brustzentrum mit modernster technischer Ausstattung. Unsere Mitarbeiterinnen und Mitarbeiter sind auf die Behandlung von Brusterkrankungen spezialisiert. Zu unserem Team gehören zudem zwei Psychoonkologinnen, die Sie auf Wunsch unterstützen und betreuen.

INDIVIDUELLE BEHANDLUNG UND THERAPIEPLANUNG

Wann immer möglich operieren wir so, dass die Brust erhalten wird. Sollte eine Brustdrüsenentfernung erforderlich sein, können wir auf Wunsch auch einen plastischen Wiederaufbau der Brust durchführen. Uns ist sehr wichtig, dass Sie nicht nur eine optimale Behandlung erhalten, sondern dass auch Ihre persönlichen Wünsche und Vorstellungen bei der Therapieplanung berücksichtigt werden.



SCHWERPUNKTE DER BEHANDLUNG

- Brusterhaltende Operationstechniken (einschließlich onkoplastischer Operationen)
- Mastektomieverfahren (Entfernung der Brust)
- Aufbauplastiken mit Expandern oder Implantaten nach Brustdrüsen-Entfernung
- Brustverkleinerung und –straffung bzw. –vergrößerung

DIAGNOSE UND THERAPIE

- hochauflösende Sonographie (3D)
- Mammographie und stereotaktische Stanz- und Vakuumbiopsie
- Hochgeschwindigkeits-Stanzbiopsie
- genetische Testung bei familiären Krebsfällen
- Genexpressionsanalysen zur Einstufung der Tumor-Aggressivität
- Chemotherapie, Antihormonelle Therapie und Immuntherapie, Teilnahme an Studien
- psychoonkologische Betreuung und Palliative Therapie
- Ernährungsberatung, Sozialarbeit und Physiotherapie